

Ventilation

Pos	Benämning	Flow point(m)		Sida	Höjd		Kommentar	
		Long	Vert		över däck	A cm		
1	Luftint maskinrum	8,5	3,45	0,6	Sk+Bb	760 mm	8000	Brandsjäll + väderskydd
2	Luftutsl maskinrum	1,65	3,92	1,16	Sk+Bb	1630 mm	3000	Brandsjäll
3	Ventilation akterpik	6,5	4,24	1,16	Sk+Bb	760 mm	20	Backventil (träskuta)
4	Ventilation tavlerv	6,5	4,24	1,16	Sk+Bb	760 mm	20	Backventil (träskuta)
5	Ventilation lastrum	12,743	5,6	1,25	Sk+Bb	760 mm	20	Backventil (träskuta)
6	Ventilation förpik	13,2	3,56	1,45	Sk+Bb	760 mm	20	Backventil (träskuta)
7	Vent. egg intag	4,88	5,45	0,3	Sb	2940 mm	160	Väderskydd
8	Vent. egg utluft	3,44	5,45	1,50	Sk+Bb	1714 mm	100	Stängbart
9	Vent. egg utluft	5,01	5,45	1,50	Sk+Bb	1714 mm	100	Stängbart

Luftrör

Pos	Benämning	Flow point(m)		Sida	Höjd		Kommentar	
		Long	Vert		över däck	A cm		
10	Avluftning BrD	0	3,25	2	Sb	580 mm	40	Backventil (träskuta)
11	Avluftning Septik	0	3,25	2	Sb	580 mm	16	
12	Avluftning FV	0	3,25	2	Sb	580 mm	16	
13	Avluftning Länsv	0	3,25	2	Sb	580 mm	16	
14	Avluftning Spillola	0	3,25	2	Sb	580 mm	12	
15	Avluftning SmD	0	3,25	2	Sb	580 mm	12	

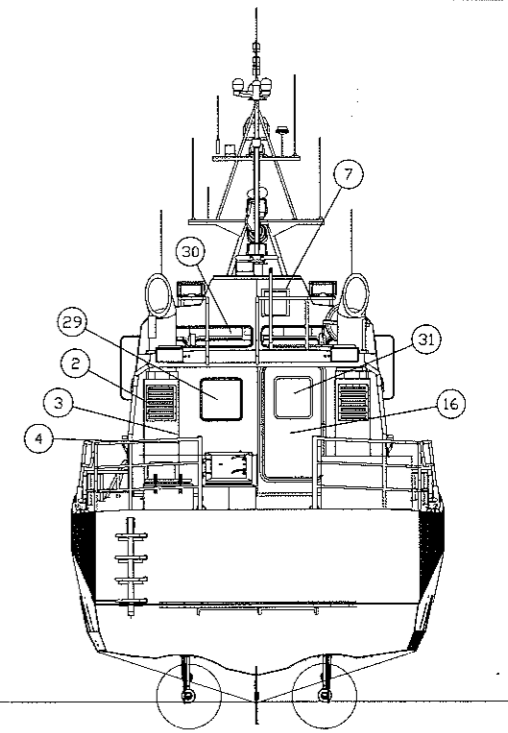
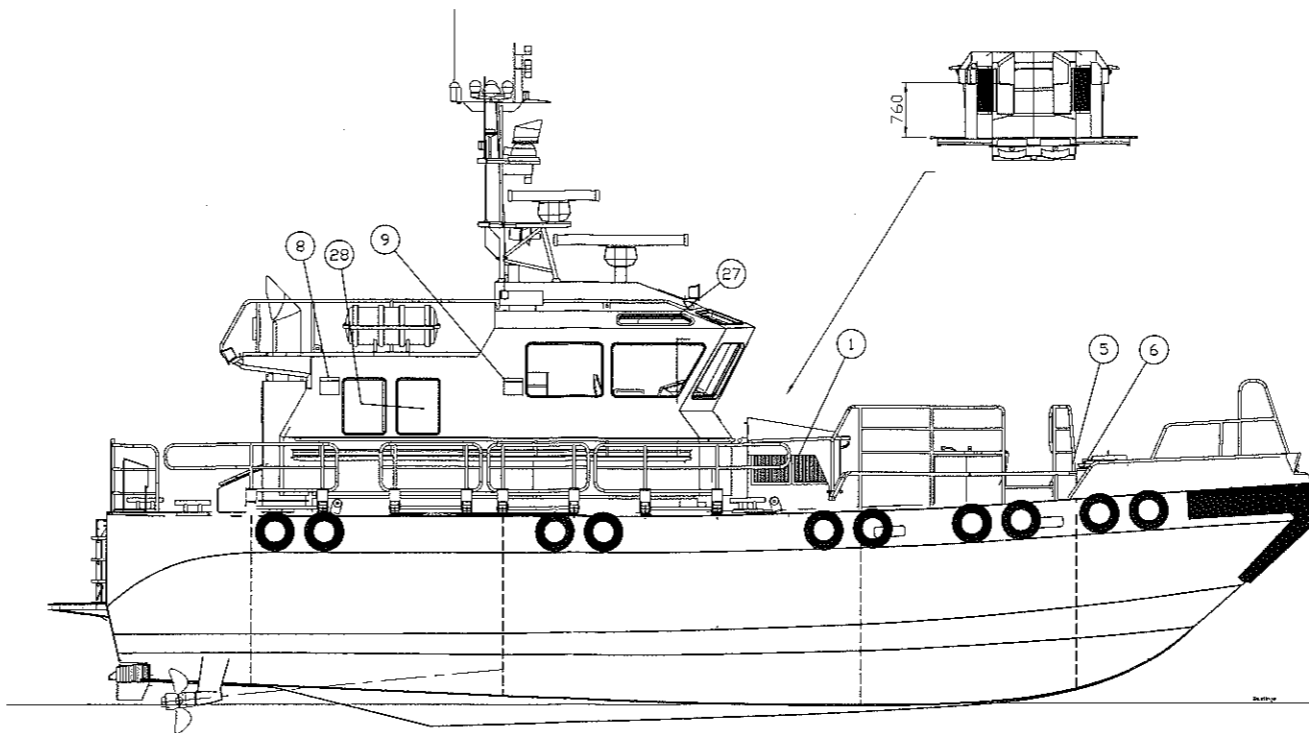
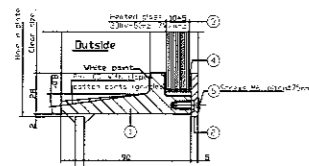
Dörrar och luckor

Pos	Benämning	Flow point(m)		Sida	Karn- träskehöjd		Kommentar	
		Long	Vert		över däck	Mått		
16	Styrhyttssödd	2,16	4,03	0,4	Sb	500 mm	790x1580	Likra HSC
17	Lucka akterpik	0	2,66	0,92	Bb	-	600x600	Hercules
18	Lucka tavlerv	1,05	2,95	0,3	Bb	380 mm	600x800	Dockstavarvet
19	Lucka lastrum	11,05	3,47	0	CL	650 mm	600x800	Dockstavarvet
20	Lucka förpik	13,05	3,28	0,3	Bb	380 mm	600x600	Dockstavarvet

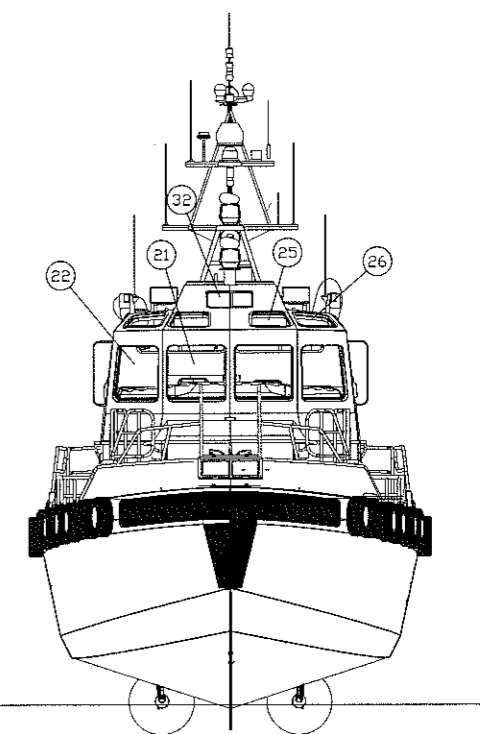
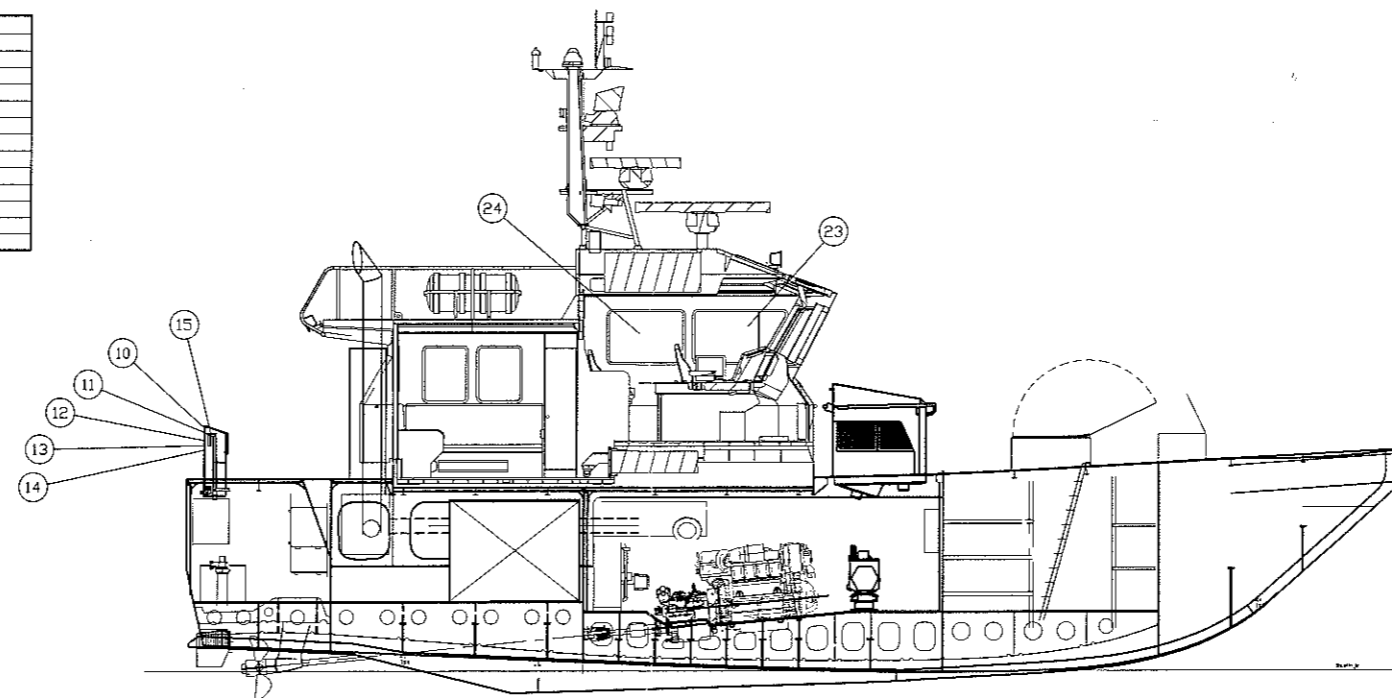
Fönsterförteckning

Pos	Benämning	Hål i plåt (BxH) mm		Kommentar
		Long	Vert	
21	10 mm härdat glas lanell +elvärm	833	x 883	1 st Sb + 1 st Bb
22	10 mm härdat glas lanell +elvärm	720/646x1073/904		1 st Sb + 1 st Bb
23	10 mm härdat glas lanell +elvärm	1383/940x770		1 st Sb + 1 st Bb
24	10 +4mm härdat glas isolerglas	1098x770		1 st Sb + 1 st Bb
25	10 +4mm härdat glas isolerglas	562/447 x 570		1 st Sb + 1 st Bb
26	10 +4mm härdat glas isolerglas	612/542 x 650/571		1 st Sb + 1 st Bb
27	10 +4mm härdat glas isolerglas	1243 /939 x 221		1 st Sb + 1 st Bb
28	10 +4mm härdat glas isolerglas	630x800		1 st Sb + 1 st Bb
29	10 +4mm härdat glas isolerglas	600x600		1 st Sb
30	10 +4mm härdat glas isolerglas	1250x300		1 st Sb + 1 st Bb
31	8 mm härdat glas	600x600		Likra
32	Taklucka	1600x600 (öppningsmått)		Gaiot

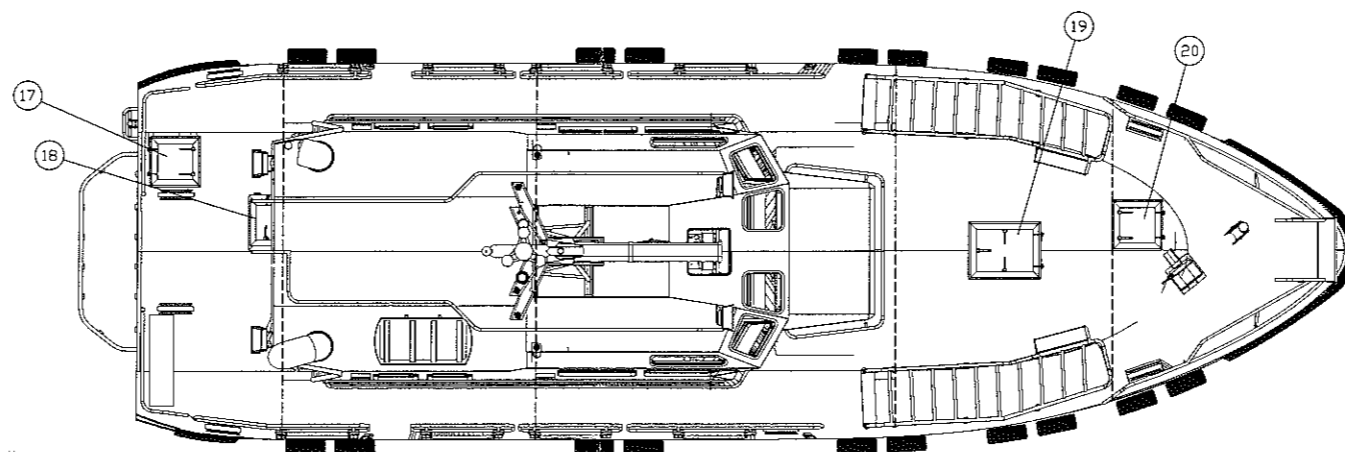
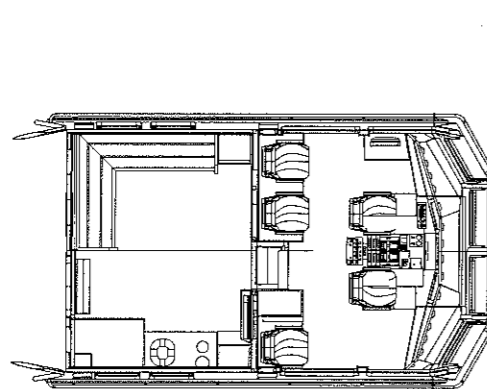
Insfästning fönster



-1 0 1 2 3 4 5 6 7 8 9 10 11 12 13 14 15 16 17



-1 0 1 2 3 4 5 6 7 8 9 10 11 12 13 14 15 16 17



LOSÅT for KYSTVERKET

Lengde skrog over alt: 16.80 m
 Bredd skrog: 5.20 m
 Dybde i riss: 2.60 m
 Deplacement: ca 30 ton

Det.nr	Ant	Benämning	Material	Mod.nr	Anm	Anm.
Konstr.	Ritg	Kop.	Kontr.	Stand.	Godk.	Skala
	HW					1:50
		16,8 m lotsbåt		Fribordsplan		0701-020-01
		N SUNDIN DOCKSTAVARVET AB 8-870 SS DOCKSTA SVENSK				0701-020-01

Denne ritning er et eksempel på et skitset og skal ikke bruges til udførelse af arbejdet uden tilladelse fra arkitekten.